

Piętro 4/5 | Struga 22

MIESZKANIE 4.5

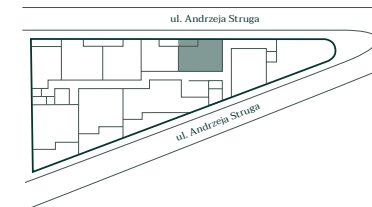
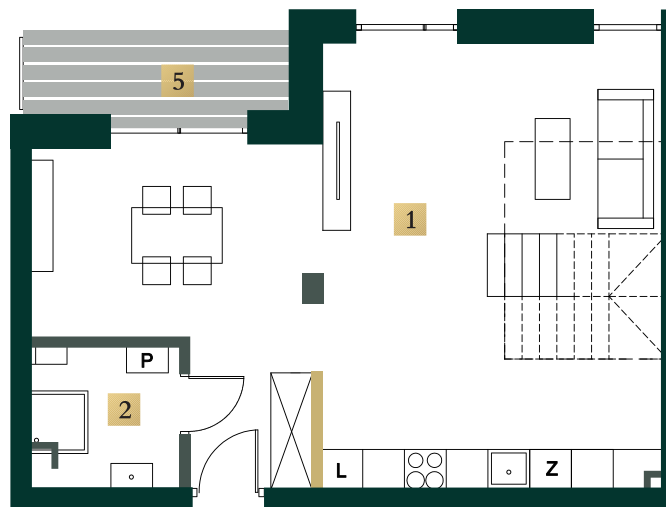
100.57 M²

- 1 Pokój dzienny + aneks k. 48,08 m²
- 2 Łazienka 4,55 m²
- 3 Antresola 46,59 m²
- 4 Pow. pod ściankami 1,35 m²
- 5 Balkon 4,45 m²
- 6 Balkon 4,45 m²

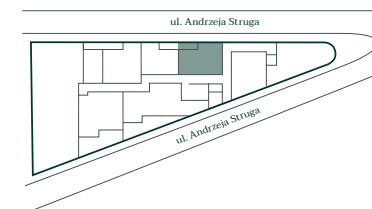
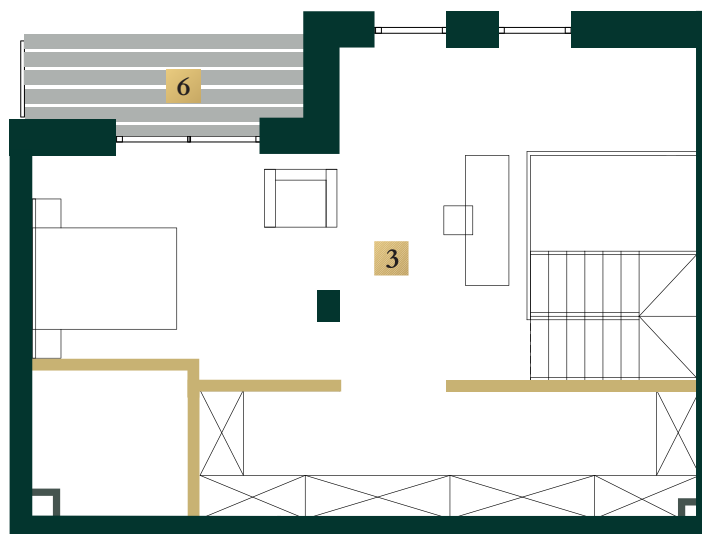
NEW IRON

I TY TU ZAMIESZKAJ...

IV



V



BIURO SPRZEDAŻY

UL. TYMIENIECKIEGO 30A
90-350 ŁÓDŹ



664 144 146



SPRZEDAZ@NEWIRON.PL



WWW.NEWIRON.PL

„Karta katalogowa ma charakter poglądowy i nie stanowi oferty zgodnie z zasadami KC. Wymiary pomieszczeń, lokalizację przyborów sanitarnych i inne podano na podstawie projektu budowlanego. W toku budowy mogą wystąpić różnice w stosunku do stanu wynikającego z projektu, wynikające ze specyfiki prac budowlanych. Powierzchnia mieszkania obliczona jest wg normy PN-ISO 9836:2015-12 powierzchnia uwzględnia powierzchnię zajmowaną przez elementy nadające się do demontażu i rozbiórki, ścianki działowe. Aranżacja wnętrza ma charakter wyłącznie ilustracyjny”