

Piętro 4/5 | Struga 22

MIESZKANIE 4.4A

110.01 M²

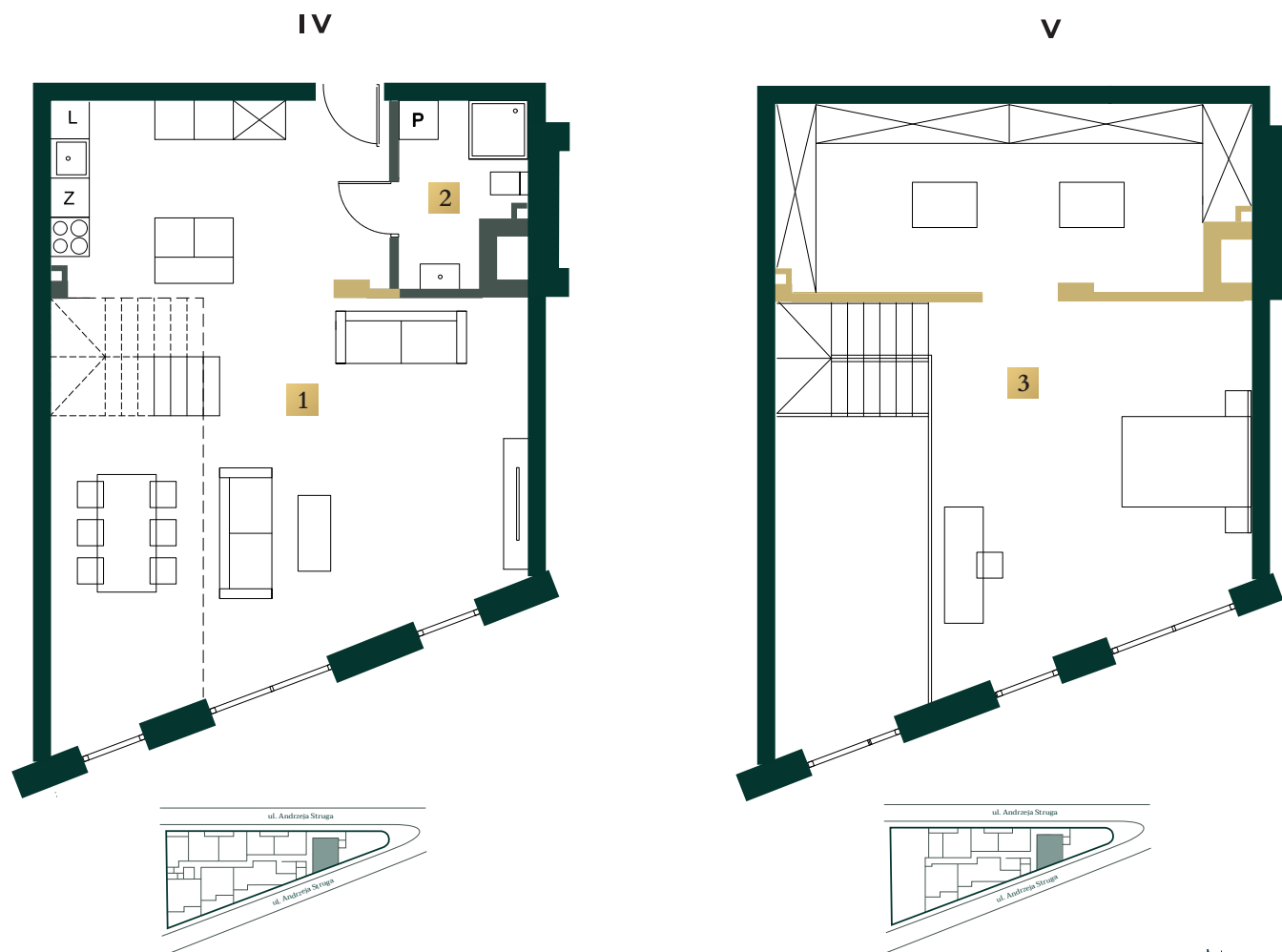


- 1** Pokój dzienny + aneks k. 57.59 m²
- 2** Łazienka 4.93 m²
- 3** Antresola 47.49 m²



NEWIRON

I TY TU ZAMIESZKAJ...



BIURO SPRZEDAŻY

UL. TYMIENIECKIEGO 30A
90-350 ŁÓDŹ



664 144 146



SPRZEDAZ@NEWIRON.PL



WWW.NEWIRON.PL

„Karta katalogowa ma charakter poglądowy i nie stanowi oferty zgodnie z zasadami KC. Wymiary pomieszczeń, lokalizację przyborów sanitarnych i inne podano na podstawie projektu budowlanego. W toku budowy mogą wystąpić różnice w stosunku do stanu wynikającego z projektu, wynikające ze specyfiki prac budowlanych. Powierzchnia mieszkania obliczona jest wg normy PN-ISO 9836:2015-12 powierzchnia uwzględnia powierzchnię zajmowaną przez elementy nadające się do demontażu i rozbiórki, ścianki działowe. Aranżacja wnętrza ma charakter wyłącznie ilustracyjny”