

Piętro 4/5 | Struga 22

MIESZKANIE 4.5

93,51 M²

1 Pokój dzienny + aneks k. 47,52 m²

2 Łazienka 4,62 m²

3 Antresola 40,53 m²

Suma normatywna 92,67 m²

Ścianki działowe 0,84 m²

Ogółem 93,51 m²

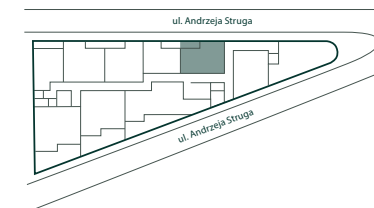
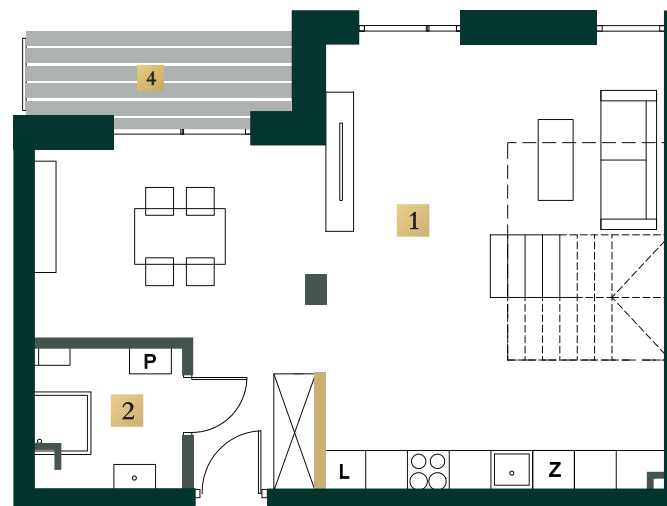
4 Balkon 4,45 m²

5 Balkon 4,45 m²

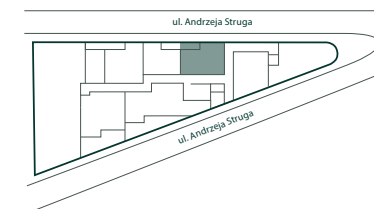
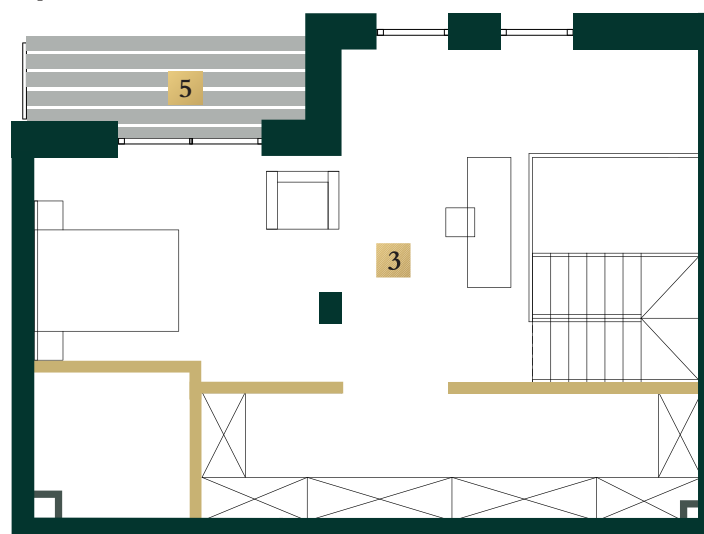
NEWIRON

I TY TU ZAMIESZKAJ...

IV



V



BIURO SPRZEDAŻY

UL. TYMIENIECKIEGO 30A
90-350 ŁÓDŹ



664 144 146



SPRZEDAZ@NEWIRON.PL



WWW.NEWIRON.PL

„Karta katalogowa ma charakter poglądowy i nie stanowi oferty zgodnie z zasadami KC. Wymiary pomieszczeń, lokalizację przyborów sanitarnych i inne podano na podstawie projektu budowlanego. W toku budowy mogą wystąpić różnice w stosunku do stanu wynikającego z projektu, wynikające ze specyfiki prac budowlanych. Powierzchnia mieszkania obliczona jest wg normy PN-ISO 9836:1997 powierzchnia uwzględnia powierzchnię zajmowaną przez elementy nadające się do demontażu i rozbiórki, ścianki działowe. Aranżacja wnętrza ma charakter wyłącznie ilustracyjny”