

Piętro 1 | Struga 22

MIESZKANIE 1.4

170,65 M²

1	Open space	154,23 m ²
2	Łazienka	6,21 m ²
3	Łazienka	8,08 m ²

Suma normatywna	168,52 m ²
Ścianki działowe	2,13 m ²
Ogółem	170,65 m ²



BIURO SPRZEDAŻY

UL. TYMIENIECKIEGO 30A
90-350 ŁÓDŹ



664 144 146



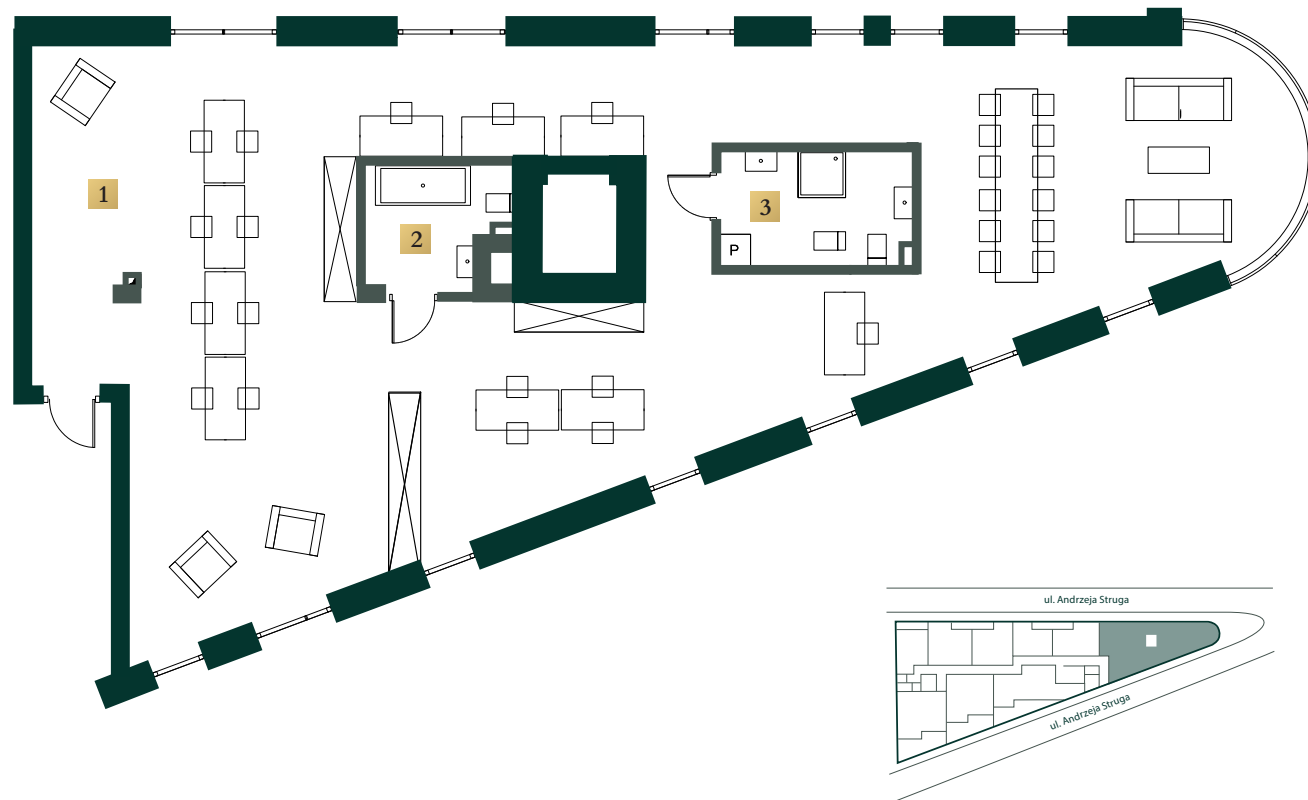
SPRZEDAZ@NEWIRON.PL



WWW.NEWIRON.PL

NEWIRON

I TY TU ZAMIESZKAJ...



„Karta katalogowa ma charakter poglądowy i nie stanowi oferty zgodnie z zasadami KC. Wymiary pomieszczeń, lokalizację przyborów sanitarnych i inne podano na podstawie projektu budowlanego. W toku budowy mogą wystąpić różnice w stosunku do stanu wynikającego z projektu, wynikające ze specyfiki prac budowlanych. Powierzchnia mieszkania obliczona jest wg normy PN-ISO 9836:2015-12 powierzchnia uwzględnia powierzchnię zajmowaną przez elementy nadające się do demontażu i rozbiórki, ścianki działowe. Aranżacja wnętrza ma charakter wyłącznie ilustracyjny”